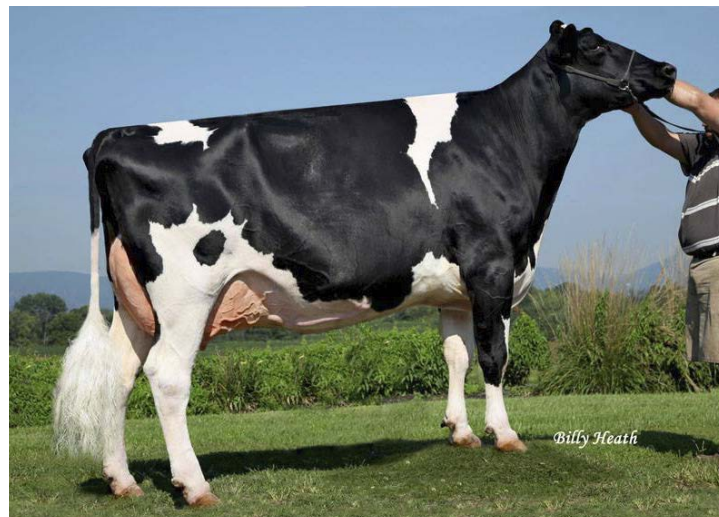




Dellia 25 (v. Hotline)  
Eig.: K. A. F. M. en L. P. J. Nooijen-Maas, Coevorden



Juniper Goldwyn Wistful (5e moeder van Intricate)

**ACTIE\***  
20+5 gratis!

De actie loopt t/m  
7 april 2022

## Hotline\*

Hotrod x Mogul x Man-O-Man

### Hoge productie-aanleg met topexterieur

- ▶ Hoge productie
- ▶ Fantastisch exterieur
- ▶ Bewezen dochters wereldwijd

## Intricate\*

Pursuit x Achiever x Delta

### Probleemloos melken met hoog vetgehalte

- ▶ Topper in kilogrammen vet
- ▶ Goed gevormde uiers
- ▶ Bovengemiddelde melksnelheid

## Create-stieren

Create is het concept van CRV dat sperma van exclusieve stieren al in een zeer vroeg stadium beschikbaar maakt voor veehouders.

Normaal zijn deze stieren alleen beschikbaar voor het eigen fokprogramma. CRV vraagt daarom voor aankoop van dit specifieke sperma een ondertekende overeenkomst, omdat we geloven dat deze stieren de toekomst zijn van hun ras.

### Wat houdt het contract in?

Het betekent dat de stier- en vaarskalveren met de hoogste verwachtingswaarden op genomics onderzocht worden en dat CRV de beste dieren exclusief kan aankopen.

Profiteer van de resultaten van uw exclusieve toegang tot Create-stieren door in de toekomst de best mogelijke vaarzen van de volgende generatie te fokken.

# Stierenkaart Amerikaans aanbod

februari-april  
2022



Fraai duo van Hotlinedochters. Eigenaar Herman d'Hauwe, St-Lievens-Houtem, België



Stierenkaart Amerikaans aanbod	FUGLEMAN (C)	ZURI (C)	UPSWING (C)	ENGINEER (C)	FACTOTUM (N)	INTRICATE	CURVEBALL (N)	MR ELI (N)	ESCAPADE (N)	GOGETA	HALFTIME	LANGLEY*	HOTLINE*	DOC HARDY
stiercode	942510	942585	942424	942425	942537	942464	942536	942580	942437	942479	942367	942071	941774	942142
pedigree	Zazzle x Positive	Zazzle x Tahiti	I Pursuit x Duke	I Pursuit x Prophecy	Zazzle x Positive	I Pursuit x Achiever	Fastball x Topshot	Charl x Spectre	Acura x Samaritan	Maestro x Marius	Gamechanger x Achiever	Hotline x Delta	Hotrod x Mogul	King Doc x Monterey
TPI	3008	3004	2995	2985	2971	2949	2930	2911	2907	2874	2871	2711	2707	2645
Lifetime Net Merit	1018	888	958	996	958	897	1008	911	897	935	927	683	460	498

<b>CRV Gezondheid</b>	3	6	6	3	6	5	5	4	5	2	5	2	1	0
<b>CRV Efficiëntie</b>	17	18	12	12	10	13	14	18	18	14	15	12	9	10

Gezondheid														
celgetal (SCS)	2.82	2.92	2.85	2.75	2.77	2.77	2.82	2.88	2.92	2.86	2.69	3.16	3.07	3.12
geboortegemak (CE)	1.9	1.8	1.7	2.1	1.3	1.8	2.2	1.6	2.3	2.2	1.7	2.0	1.9	2.6
vruchtbaarheid (DPR)	-1.8	-1.4	-0.2	0.4	0.6	0.7	-0.6	-1.5	-0.2	-0.9	-0.5	-2.3	-3.3	-3.2

Efficiëntie														
% betrouwbaarheid	79	79	80	81	79	80	79	81	80	79	81	95	83	82
PTA melk (pond)	1339	1119	1079	798	1020	918	1598	1418	1870	1319	937	1199	929	1259
PTA % vet	0.18	0.27	0.23	0.25	0.18	0.20	0.11	0.22	0.07	0.14	0.18	0.17	0.10	0.05
PTA % eiwit	0.09	0.07	0.07	0.10	0.07	0.07	0.04	0.06	0.01	0.05	0.06	0.06	0.03	0.01
levensduur (PL)	5.3	3.6	5.3	6.4	5.3	4.8	5.9	2.1	3.8	4.7	5.2	0.1	3.7	1.6

Exterieur														
totaal exterieur (PTAT)	1.84	1.59	1.71	1.10	1.29	1.74	0.89	1.20	1.49	1.37	1.51	1.40	2.79	3.42
uier (UDC)	1.82	1.50	1.37	0.59	2.29	1.49	1.02	1.04	0.96	1.14	1.13	1.48	2.47	2.45
beenwerk (FLC)	0.70	0.47	1.07	1.03	0.31	0.57	0.81	-0.10	0.60	0.79	0.65	0.23	1.61	1.55
hoogtemaat	0.69	0.78	1.55	0.12	-0.18	1.21	-0.35	0.90	1.22	-0.16	0.92	1.81	3.39	3.04
voorhand	0.28	0.61	1.16	0.58	-0.63	0.99	-0.53	0.80	0.89	0.49	0.63	1.32	2.42	2.25
kruisligging	0.85	-0.08	0.60	-0.23	0.42	0.09	0.35	0.75	0.41	-0.25	0.47	0.16	-0.38	-0.68
kruisbreedte	0.25	0.57	1.64	0.82	0.28	1.54	-0.78	0.37	1.15	0.85	0.66	1.17	1.85	2.09
beenstand zij	-0.49	-0.32	-0.31	0.11	-1.02	0.24	-0.63	0.63	1.31	0.33	-0.51	0.25	-0.12	1.36
voorueraanhechting	1.84	1.39	1.62	0.25	2.13	1.30	0.87	1.40	0.83	0.63	1.23	1.36	2.91	2.80
achteruierhoogte	2.41	2.07	2.14	1.18	2.76	2.60	1.42	1.38	1.71	1.83	1.73	1.99	3.45	3.91
achteruierbreedte	3.03	2.56	2.53	1.44	3.06	2.57	1.37	1.85	1.83	2.31	1.68	3.06	4.77	4.01
voorspeenplaatsing	0.35	1.07	0.84	-0.41	0.84	0.94	0.84	1.49	1.27	1.48	0.29	2.07	2.70	1.64
achterspeenplaatsing	0.50	1.28	0.71	-0.22	0.73	0.88	0.85	1.59	1.06	1.49	0.43	2.24	3.03	2.17
speenlengte	-0.35	-0.55	-1.10	0.28	-0.92	-0.92	-1.27	-1.89	-0.12	-1.26	0.96	-0.61	-1.26	1.07

CRV-kenmerken														
melksnelheid	104	107	105	105	105	107	102	103	106	106	103	105	106	106
uiergezondheid	100	103	101	101	102	103	100	101	103	101	104	99	100	97
klauwgezondheid	102	104	103	100	103	103	103	101	101	100	100	99	99	100

aAa-code	516324	234165	243	351426	426351	342156	243615	243165	234156	345216	342156	435216	321465	234615
A2A2		✓	✓	✓		✓		✓	✓			✓	✓	✓
artikelcode conventioneel	242418	243970	240634	241167	242941	241512	243138	243943	241775	242045	240870	235067	229612	236760
brutospermaprijs conventioneel	50	32	32	32	24	28	25	20	28	24	26	18	28	20
brutospermaprijs SiryX**	90	55	55	52	42	48	42		50	42	55		45	

beschikbaarheid: reserveren \*dochtergetest \*\*kijk voor kortingen en het actuele aanbod op onze webshop

(N) = Nieuw (C) = Create (voor het bestellen van Create-stieren kunt u bij uw VSA terecht of e-mail naar create@crv4all.com)

## CRV heeft ook TPI-topstieren



8838 (l.) en 8377 (r.) (v. Gold Medal). Eig.: D. Maenhout, Poeko (B.)

Naast NVI-stieren is het voor de Nederlandse en Vlaamse veehouders een luxe om ook sperma van Amerikaanse stieren in het aanbod te hebben. Deze stieren worden geselecteerd op TPI, NM (Net Merit), CRV Efficiëntie en CRV Gezondheid. CRV is inmiddels twaalf jaar actief in de VS. Hotline is de bekendste fokstier die dit fokprogramma heeft voortgebracht en hij heeft momenteel zelfs de hoogste lnet van alle beschikbare CRV-geteste zwartbonte stieren. Het aanbod bestaat momenteel grotendeels uit genomistieren die voor de helft zijn aan-

gekocht uit het PEAK-programma en voor de andere helft aangekocht bij topfokkers. De verkoop van onze Amerikaanse CRV-stieren stijgt jaar na jaar en in de VS bedraagt dit al 400.000 doses. Daarnaast zijn veel doses bestemd voor de export. De kwaliteit van de stieren wordt steeds beter. De resultaten van de indexdraai van december zijn ongeëvenaard met maar liefst 6 CRV-stieren in de top 100 gTPI. Een aantal van deze toppers zijn enkel beschikbaar via het exclusieve Create-contract. Interesse? Vraag naar het Create-contract bij uw veestapeladviseur.

## Noord-Amerikaans fokprogramma



Cookiecutter Hanker (EX94), grootmoeder van Doc Hardy

CRV werkt in de VS samen met Alta, Genex, Jetstream en Evolution in het PEAK-programma. Door deze unieke samenwerking worden de hoge kosten gedeeld, is het programma efficiënter en slagvaardiger en wordt het aanbod van stieren groter en gevarieerder. Dit is goed zichtbaar op onze stierenkaart. Naast breed inzetbare allrounders biedt ons aanbod ook internationale toppers als Peak Upswing en Peak Hotline. Bovendien onderhouden we intensieve contacten met Amerikaanse fokkers, we zijn daar continu op zoek naar aanvullingen voor ons

programma. Op die manier slagen we erin om ook stieren aan te bieden met een iets ander verervingsbeeld. Een goed voorbeeld hiervan is Siemers Doc Hardy. Hij komt uit dezelfde koefamilie als Hunter en is een absolute topstier voor exterieur. Uniek aan het CRV-aanbod is dat alle stieren ook beschikken over exclusieve CRV-fokwaarden voor klauw- en uiergezondheid, voor melksnelheid en natuurlijk de indexen CRV Efficiëntie en CRV Gezondheid.