

Management kráv pred a po otelení, starostlivosť o novonarodené teľatá (vakcinácia, odčervenie)

Ondrej Becvar



11. 11. 2022
od 8:30 hod.

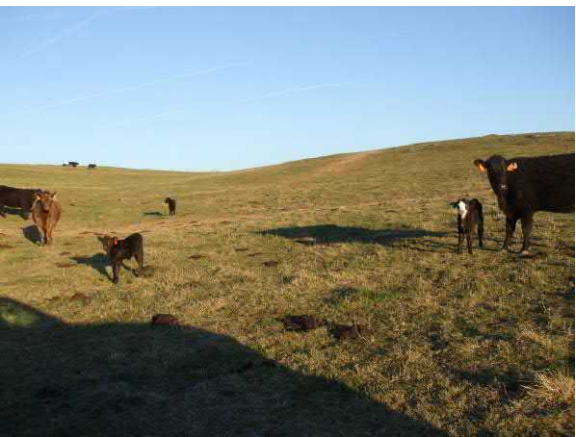
SEMINÁR PRE CHOVATEĽOV MÄSOVÉHO DOBYTKA



Proč severoamerický steak chutná jinak než kdekoli jinde na světě?



- Kastrovaní býci (růstové implantáty)
- 18 měsíců stáří
- Porážková váha: 570 kg
- Finišování: 6 m na KD- kukuřice, sója
- Genetika: desetiletí šlechtění na plochu a mramorování rib eye steak
- Venkovní chov pod matkou a většinou i výkrm
- Vyzrání masa



Ultimátní cíl masného chovu...typu kráva-tele

- Poporodní interval: 55-95 dni (83)
- Mezidobí (od porodu do porodu): 365-390 dni
- Sezóna telení: 45-90 dni
- Odstrav telat: 80-90% krav zařazených do reprodukce



Zdravotní management masného stáda

- Vakcinační protokol
- Anti parazitární protokol
- Management krmení v zimním období, pastevní management
- Pohodlí (hygiena) porodny
- Ošetření telete po porodu



Vakcinační protokol...jaké infekční onemocnění nás zajímají?

- Respiratorní onemocnění (bronchitis, zápal plic)
 - Virové: IBR, BVD, PI3, BRSV.....coronavirus, cirkovirus, adenovirus
 - Bakteriální: pasteurella, histophilus!!!!
- Průjmová onemocnění (enteritis, gastritis, průjem)
 - Virové: rota, corona, BVD
 - Bakteriální: E. Coli, salmonela, klostridie.....pTBC !!!!!
- Klostridiální onemocnění

Kdy vakcinovat?

- Před sezonou telení
- V půlce pastevní sezony



Sehnaní stáda v půlce pastevní sezóny!

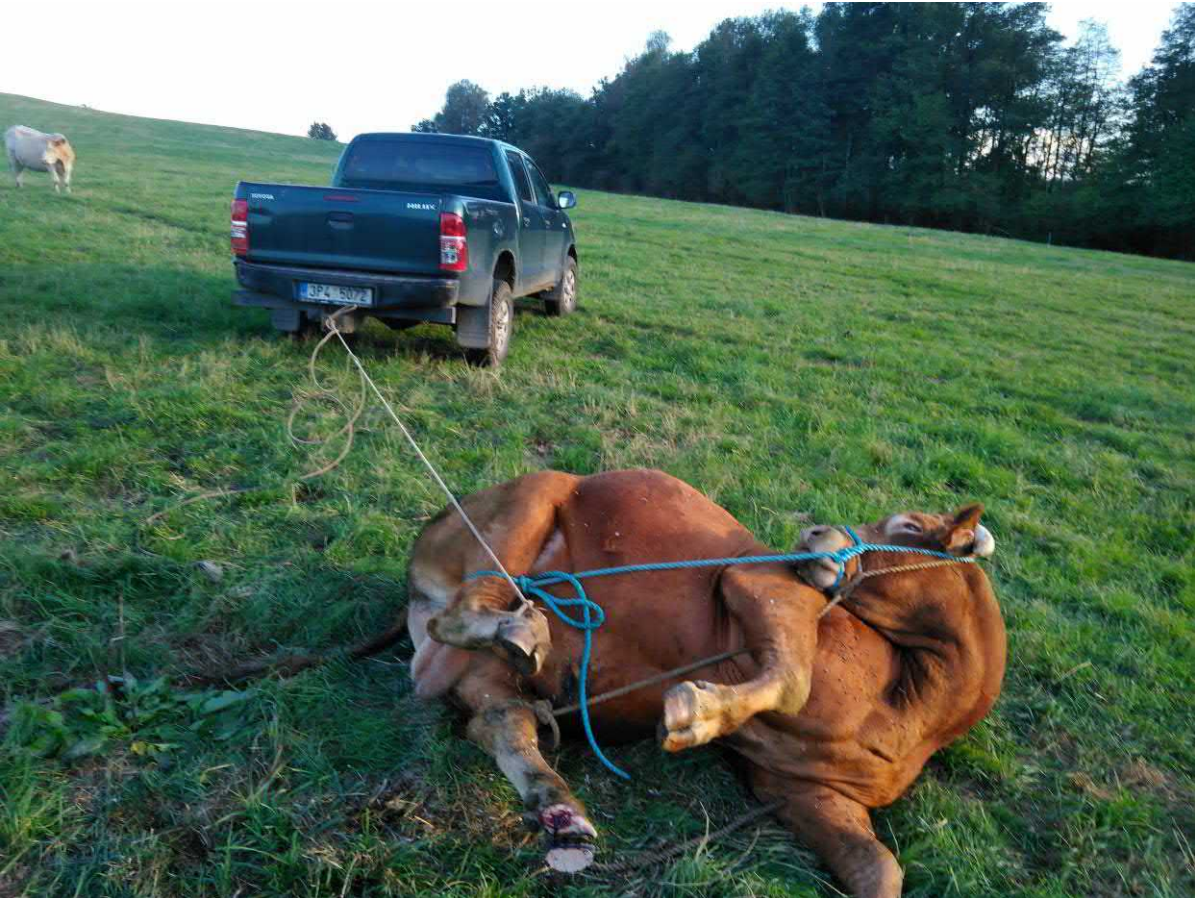












Anti parazitární protokol

- Správné načasování odčervení: léková persistence po aplikaci....**strategické odčervení**
- Před a v průběhu pastevní sezony
 - Střevní/žaludeční červy
 - Plicní červy
 - Jaterní motolice
 - Ektoparazité + mouchy

Ivermectin	Ivomec Cattle	Injectable	\$2.25	Yes	Yes	Grub and lice control	2 Weeks
Ivermectin	Ivomec Pour-On	Pour-on	\$2.25	Yes	Yes	Grub and lice control, Residual Effect, Pour-on convenience	3 Weeks
Ivermectin	SR Bolus	Bolus	\$10-\$12	Yes	Yes	Grub and lice control	4 Months
Doramectin	Dectomax	Injectable	\$2.75	Yes	Yes	Grub and Lice control 3 Weeks	3 weeks
Doramectin	Dectomax	Pour-on	\$2.75	Yes	Yes	Grub and lice control, Residual Effect, Pour-on convenience 4 weeks	4 Weeks
Moxidectin	Cyductin	Pour-on	\$2.25	Yes	Yes	Grub and lice control, Residual Effect, Pour-on convenience 4 weeks + rain proof	4 Weeks
Eprinomectin	Eprinex	Pour-on	\$2.50	Yes	Yes	Grub and lice control, Residual Effect, Pour-on convenience 4 weeks + rain proof	4 Weeks

Management krmení v zimním období

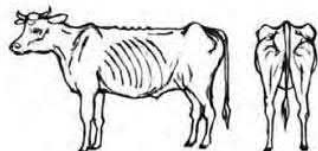
- Průběh porodu
- Kvalita mleziva, zdravotní stav telat
- Poporodní anestrus



Management krmení v zimním období

BODY CONDITION SCORE (BCS) CHART

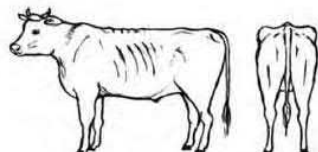
Condition score 1
 Backbone prominent
 Hips and shoulder bones prominent
 Ribs clearly visible
 Tail-head area recessed
 Skeletal body outline



BCS 1



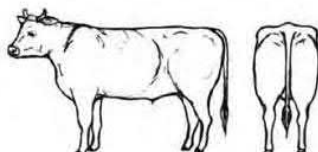
Condition score 2
 Backbone visible
 Hips and shoulder bones visible
 Ribs visible faintly
 Tail-head area slightly recessed
 Body outline bony



BCS 2



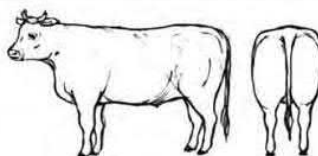
Condition score 3
 Hip bones visible faintly
 Ribs generally not visible
 Tail-head area not recessed
 Body outline almost smooth



BCS 3



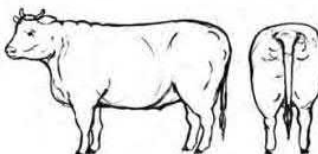
Condition score 4
 Hip bones not visible
 Ribs well covered
 Tail-head area slightly lumpy
 Body outline rounded



BCA 4



Condition score 5
 Hip bones showing fat deposit
 Ribs very well covered
 Tail-head area very lumpy
 Body outline bulging due to fat



BCS 5



Detailed Description of Body Condition Scores in Beef Cattle

from Sprott and Herd (undated)

1	Severely emaciated - no fat observed, backbone, tail head and ribs are prominently visible.
2	Emaciated - little visible muscle tissue, backbone, tail head and ribs less visible.
3	Very thin - no fat over ribs or brisket, backbone still easily visible (about 0.05 inches of fat cover).
4	Borderline - individual ribs noticeable, overall fat cover is lacking, there is increased musculature over shoulders and hindquarters, hips and backbone slightly rounded (about 0.10 inches fat cover).
5	Moderate - increased fat cover over ribs, only 12th and 13th ribs visible, tail head full or flat but not rounded (about 0.20 inches fat cover).
6	Good - back, ribs and tail head slightly rounded and spongy when palpated, fat deposition in brisket (about 0.30 inches fat cover).
7	Fat - cow appears fleshy and carries fat on back, tail head and brisket, ribs are not visible, some udder fat (about 0.40 inches fat cover).
8	Very fat - squared appearance due to excess fat over back, tail head and hindquarters, fat deposition in brisket and along ribs and in udder (about 0.55 inches of fat cover).
9	Obese - fatter than BCS 8 with more fat in udder (about 0.70 inches of fat cover).

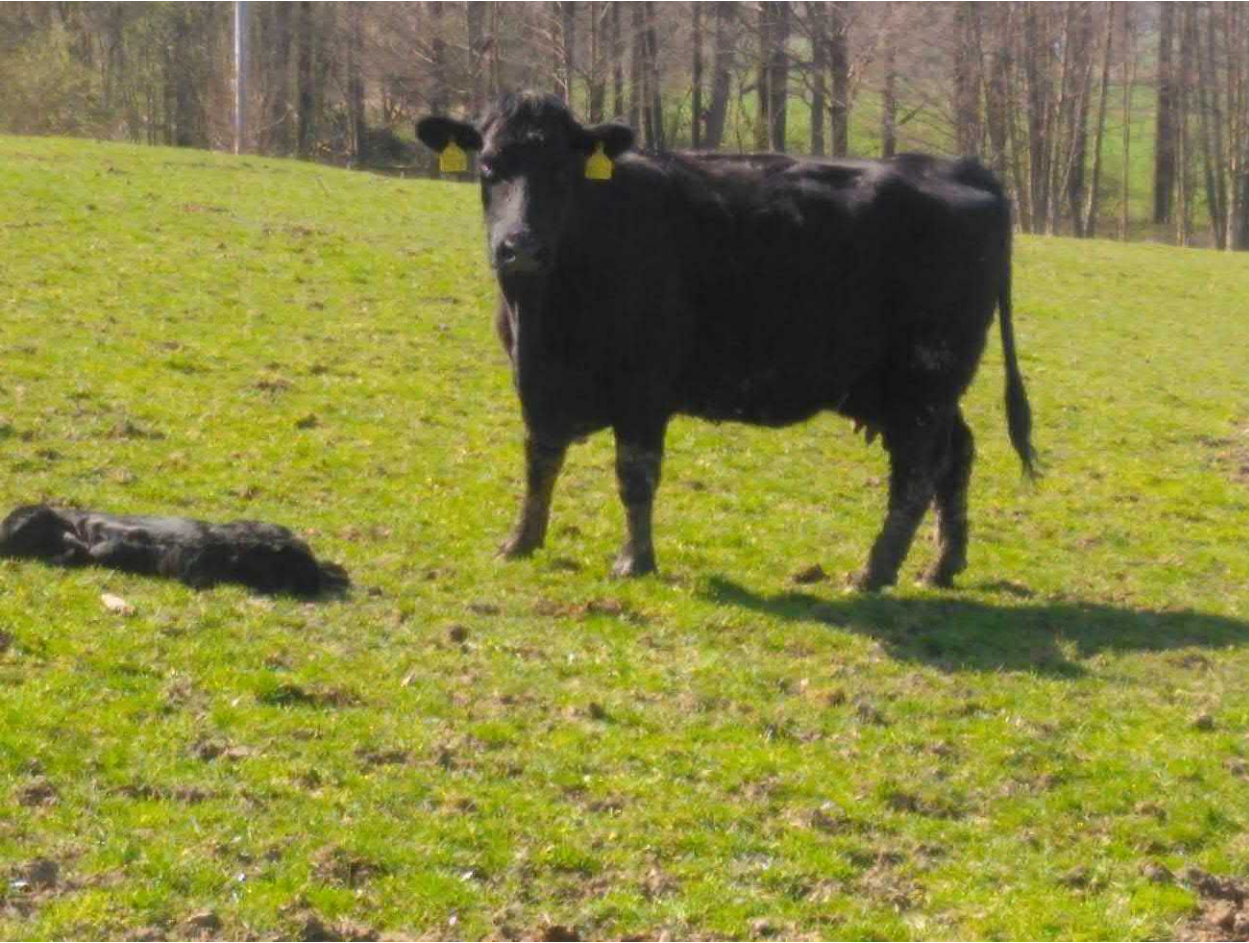
International Livestock Registries · com

Tělesná kondice silně rozhoduje o délce anestru po otelení a tím o reprodukční efektivitě











Pohodlí (hygiena) porodny



Travní senáž: množství x kvalita



Ošetření telete po porodu

- Ošetření pupku
- Identifikace
- Ranná vakcinace (intanasal, klostridie) x podpůrné látky (Se, vit E)
- Kontrola příjmu mleziva x napojení
- Přesun ve 3-10 dnech z porodny



Díky za pozornost a hodně úspěchu v nadcházející sezóně teleni 😊

