

Abril
2024

Catálogo de Sementales



Red Rocks Massia 282 Red (Freestyle)

CRV, líder
en salud y eficiencia



BETTER COWS > BETTER LIFE



BETTER COWS > BETTER LIFE

Ladys-Manor Tone

NUEVO



SIRYX
INSIRE



Ladys-Manor Tone

Ladys-Manor Outcome X OCD Helix Alphabet X De-Su Toronto

Nº REG.: 840M3238997220

KAPPA CASEÍNA: AB

NACIDO: 13/07/2021

BETA CASEÍNA: A2A2

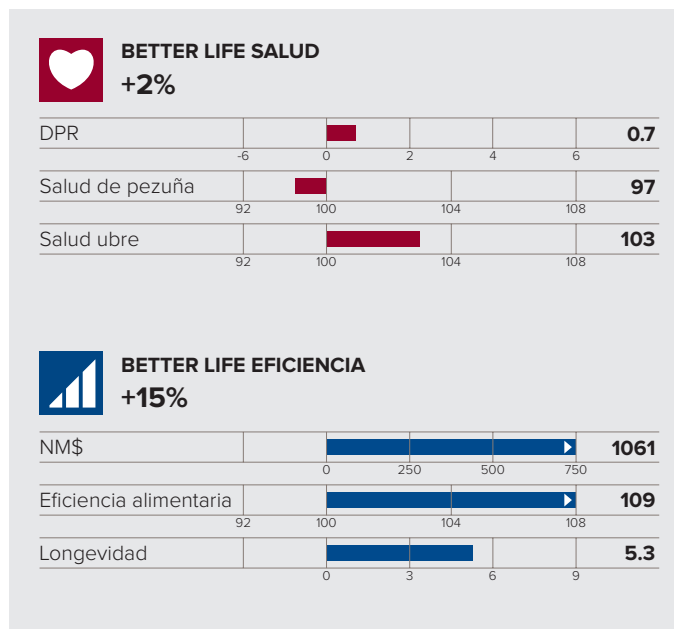
PRODUCCIÓN

Lbs. Leche	% Grasa	Lbs. Grasa	% Prot.	Lbs. Prot.	NM\$
1345	0.14	93	0.07	63	1061

VIDA PRODUCTIVA DE LAS HIJAS

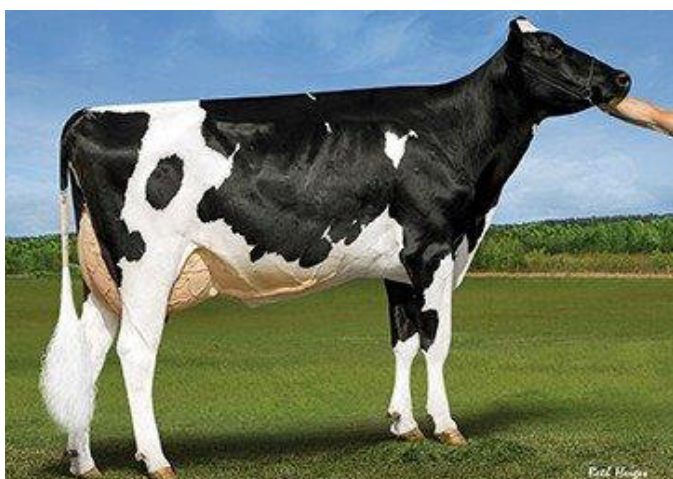
Kg. Leche	Kg. Grasa	Kg. Proteína	TPI
43298	1966	1577	3040

Fácil Parto	Células Som.	Persistencia	Vel. Ordeño	Temperamento	Cetosis
2.1	2.81	106	101	99	104



TIPO

	-2	0	1	2		
Estructura lechera						1.32
Ubre						1.93
Patas						0.42
Tipo						1.26
Estatura					alta	0.18
Fortaleza					ancha	-0.63
Capacidad corp.					profunda	-0.82
Angulosidad					fuerte	0.82
Ángulo grupa					inclinada	-0.58
Anchura grupa					ancha	0.15
Patas vista lateral					curvas	-0.72
Patas vista trasera					rectas	0.26
Diagonal pezuña					corta	0.96
Locomoción					buenas	0.46
Ubre anterior					fuerte	2.04
Altura ubre post.					alta	2.65
Anchura ubre post.					ancha	2.19
Ligamento susp.					fuerte	0.58
Profundidad ubre					alta	1.43
Coloc. pezón ant.					cerrados	1.15
Coloc. pezón post.					cerrados	0.99
Largo pezones					largos	-1.44



Tuba (dam)



Mogul 1725 (grand dam)

Peak Zico



SIRYX
INSIRE

– Muy alta producción 2115 lb
– NM\$ 1016
– Eficiencia alimentaria 110

Peak Zico

Altajump Cut X Pine-tree Pursuit X Josuper

Nº REG.: **840M3219939860**

KAPPA CASEÍNA: **BB**

NACIDO: **13/01/2021**

BETA CASEÍNA: **A2A2**

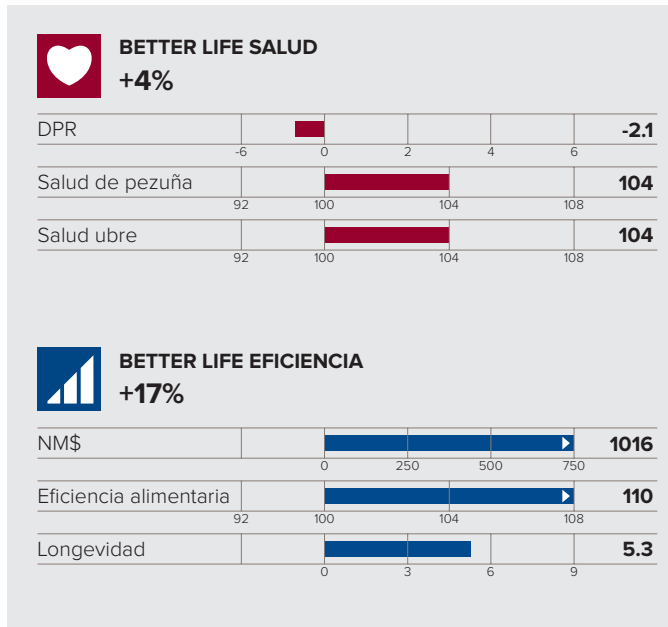
PRODUCCIÓN

Lbs. Leche	% Grasa	Lbs. Grasa	% Prot.	Lbs. Prot.	NM\$
2115	0.02	87	0.04	77	1016

VIDA PRODUCTIVA DE LAS HIJAS

Kg. Leche	Kg. Grasa	Kg. Proteína	TPI
48053	2102	1711	2961

Fácil Parto	Células Som.	Persistencia	Vel. Ordeño	Temperamento	Cetosis
2.4	2.77	107	103	106	99



TIPO

	-2	0	1	2		
Estructura lechera					1.00	
Ubre					1.37	
Patas					0.10	
Tipo					1.48	
Estatura					alta	1.51
Fortaleza					ancha	0.15
Capacidad corp.					profunda	0.34
Angulosidad					fuerte	1.94
Ángulo grupa					inclinada	0.71
Anchura grupa					ancha	1.27
Patas vista lateral					curvas	0.43
Patas vista trasera					rectas	0.006
Diagonal pezuña					corta	0.68
Locomoción					buena	0.50
Ubre anterior					fuerte	1.17
Altura ubre post.					alta	1.98
Anchura ubre post.					ancha	2.27
Ligamento susp.					fuerte	1.45
Profundidad ubre					alta	1.18
Coloc. pezón ant.					cerrados	1.26
Coloc. pezón post.					cerrados	1.57
Largo pezones					largos	-0.59



Zeronica (grand dam)



Detalle de ubre

Aurora Tyrol



SIRYX
INSIRE

– DPR positivo 0.6
– Excelente conformación
– Alta longevidad 5.8

Aurora Tyrol

S. Renegade Parfect X S. Valley Eisaku X Modesty Mega Luck

Nº REG.: **840M3237112600**

KAPPA CASEÍNA: **BB**

NACIDO: **04/08/2021**

BETA CASEÍNA: **A1A2**

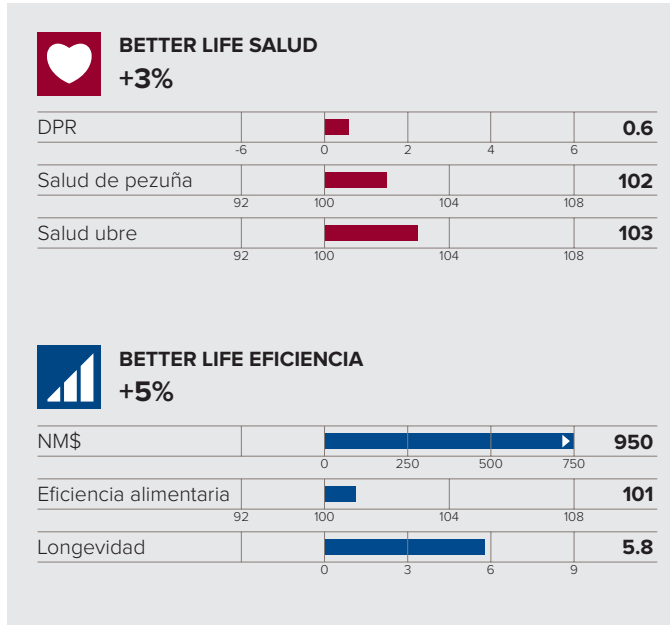
PRODUCCIÓN

Lbs. Leche	% Grasa	Lbs. Grasa	% Prot.	Lbs. Prot.	NM\$
1332	0.14	92	0.09	67	950

VIDA PRODUCTIVA DE LAS HIJAS

Kg. Leche	Kg. Grasa	Kg. Proteína	TPI
41021	1911	1512	3062

Fácil Parto	Células Som.	Persistencia	Vel. Ordeño	Temperamento	Cetosis
2.9	2.91	101	102	106	105



TIPO

	-2	0	1	2		
Estructura lechera					1.89	
Ubre					1.54	
Patas					1.02	
Tipo					2.16	
Estatura					2.02	alta
Fortaleza					1.65	ancha
Capacidad corp.					1.31	profunda
Angulosidad					0.87	fuerte
Ángulo grupa					-0.75	inclinada
Anchura grupa					2.39	ancha
Patas vista lateral					0.19	curvas
Patas vista trasera					2.07	rectas
Diagonal pezuña					1.38	corta
Locomoción					1.17	buenas
Ubre anterior					2.00	fuerte
Altura ubre post.					2.36	alta
Anchura ubre post.					2.44	ancha
Ligamento susp.					0.87	fuerte
Profundidad ubre					2.00	alta
Coloc. pezón ant.					-0.43	cerrados
Coloc. pezón post.					-0.24	cerrados
Largo pezones					0.67	largos



Aurora Iota (5 dam)



Detalle de ubre

Fustsyn Parker



Fustsyn Parker

Siemers Renegade Parfect X B. Frazld Brass ET X Mogul Delta

Nº REG.: **840M3128190241**

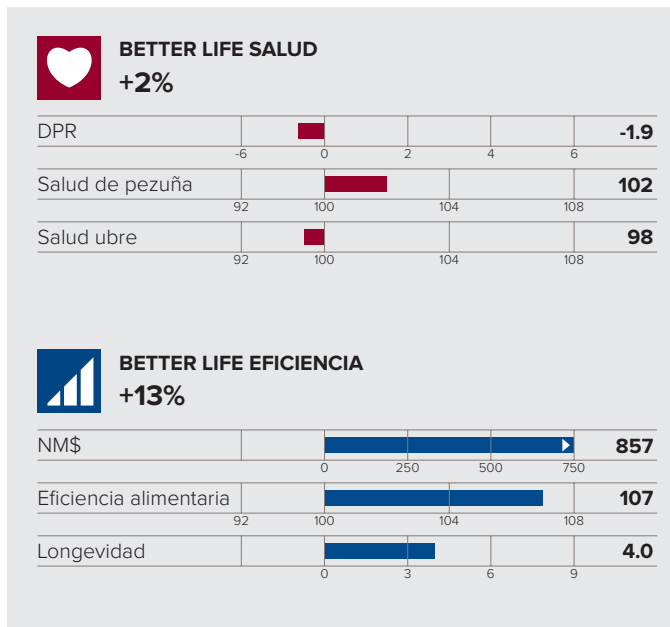
KAPPA CASEÍNA: **BB**

NACIDO: **29/11/2020**

BETA CASEÍNA: **A2A2**

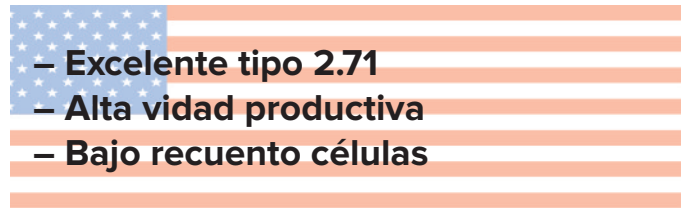
PRODUCCIÓN

Lbs. Leche	% Grasa	Lbs. Grasa	% Prot.	Lbs. Prot.	NM\$
1202	0.13	85	0.06	56	857



SIRYX

INSIRE



VIDA PRODUCTIVA DE LAS HIJAS

Kg. Leche	Kg. Grasa	Kg. Proteína	TPI
43700	1950	1565	2956

Fácil Parto	Células Som.	Persistencia	Vel. Ordeño	Temperamento	Cetosis
2.8	2.85	102	103	101	101

TIPO

	-2	0	1	2		
Estructura lechera						1.60
Ubre						2.48
Patas						1.65
Tipo						2.71
Estatura					alta	1.09
Fortaleza					ancha	1.12
Capacidad corp.					profunda	0.95
Angulosidad					fuerte	1.26
Ángulo grupa					inclinada	-1.55
Anchura grupa					ancha	2.72
Patas vista lateral					curvas	0.20
Patas vista trasera					rectas	2.51
Diagonal pezuña					corta	1.48
Locomoción					buenas	1.56
Ubre anterior					fuerte	2.30
Altura ubre post.					alta	3.60
Anchura ubre post.					ancha	3.36
Ligamento susp.					fuerte	2.06
Profundidad ubre					alta	1.69
Coloc. pezón ant.					cerrados	0.48
Coloc. pezón post.					cerrados	1.40
Largo pezones					largos	0.73



Synergy Brass Piper (dam)



Detalle de ubre

Ladys-Manor Tides-Out



SIRYX
INSIRE

- Excelente conformación
- Alta eficiencia 19%
- Ubres bien insertadas 2.32

Ladys-Manor Tides-Out

Ladys-Manor Outcome X Regan-Danhof Cascade X De-Su Toronto

Nº REG.: **840M3214324443**

KAPPA CASEÍNA: **AB**

NACIDO: **12/03/2021**

BETA CASEÍNA: **A2A2**

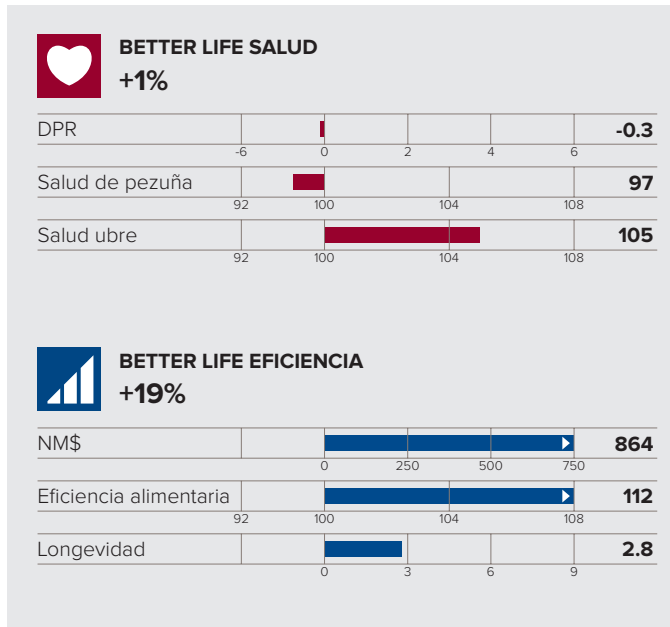
PRODUCCIÓN

Lbs. Leche	% Grasa	Lbs. Grasa	% Prot.	Lbs. Prot.	NM\$
1642	0.07	85	0.08	76	864

VIDA PRODUCTIVA DE LAS HIJAS

Kg. Leche	Kg. Grasa	Kg. Proteína	TPI
45376	2004	1650	3008

Fácil Parto	Células Som.	Persistencia	Vel. Ordeño	Temperamento	Cetosis
2.8	2.86	103	98	101	103



TIPO

	-2	0	1	2		
Estructura lechera						1.45
Ubre						2.32
Patas						1.26
Tipo						1.90
Estatura					alta	0.95
Fortaleza					ancha	0.10
Capacidad corp.					profunda	0.15
Angulosidad					fuerte	1.62
Ángulo grupa					inclinada	-1.96
Anchura grupa					ancha	1.27
Patas vista lateral					curvas	0.34
Patas vista trasera					rectas	1.17
Diagonal pezuña					corta	1.37
Locomoción					buenas	1.43
Ubre anterior					fuerte	2.49
Altura ubre post.					alta	3.35
Anchura ubre post.					ancha	3.01
Ligamento susp.					fuerte	1.36
Profundidad ubre					alta	1.43
Coloc. pezón ant.					cerrados	1.25
Coloc. pezón post.					cerrados	1.44
Largo pezones					largos	-0.74



Ladys-Manor Cascade Tide-ET (dam)



Detalle de ubre

Pine-Tree Escapade



SIRYX
INSIRE

– Top producción 2394 lb
– Eficiencia alimentaria 113
– Robot ordeño 107

Pine-Tree Escapade

Pine-Tree Acura X P. Samaritan X ABS Achiever

Nº REG.: **840M3213241729**

KAPPA CASEÍNA: **BB**

NACIDO: **01/03/2020**

BETA CASEÍNA: **A2A2**

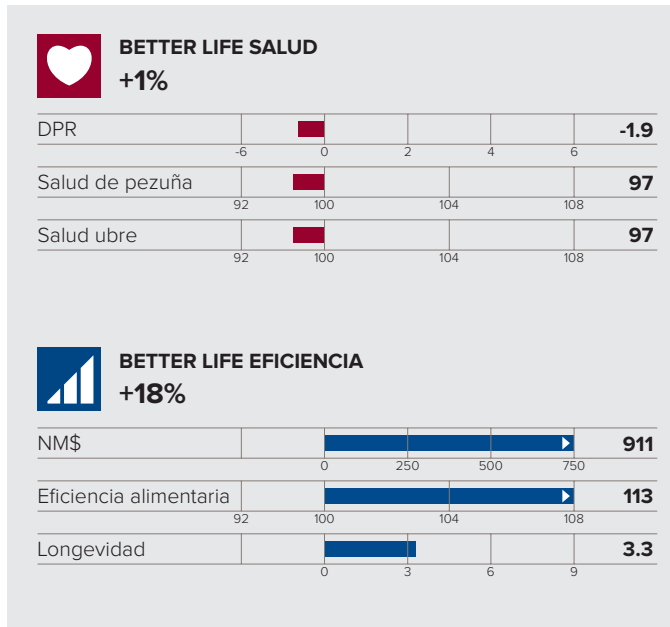
PRODUCCIÓN

Lbs. Leche	% Grasa	Lbs. Grasa	% Prot.	Lbs. Prot.	NM\$
2394	0.02	98	0.00	73	911

VIDA PRODUCTIVA DE LAS HIJAS

Kg. Leche	Kg. Grasa	Kg. Proteína	TPI
41744	1793	1453	2900

Fácil Parto	Células Som.	Persistencia	Vel. Ordeño	Temperamento	Cetosis
2.0	3.02	105	106	101	101

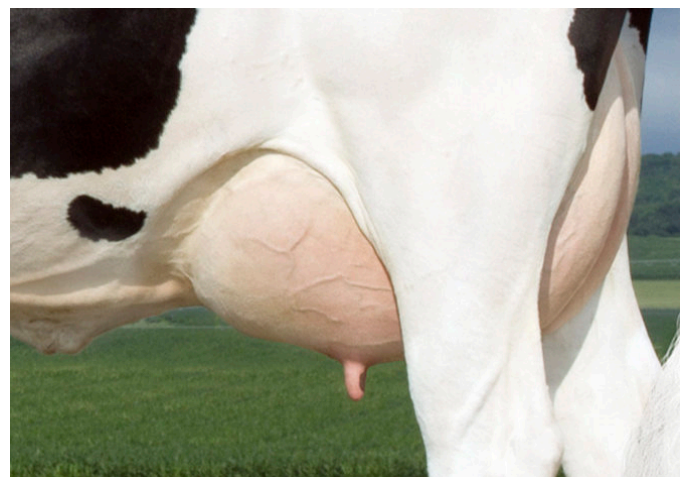


TIPO

	-2	0	1	2		
Estructura lechera						1.02
Ubre						0.73
Patas						0.52
Tipo						1.34
Estatura					alta	1.44
Fortaleza					ancha	0.15
Capacidad corp.					profunda	0.91
Angulosidad					fuerte	2.69
Ángulo grupa					inclinada	0.50
Anchura grupa					ancha	0.82
Patas vista lateral					curvas	1.66
Patas vista trasera					rectas	0.67
Diagonal pezuña					corta	-0.09
Locomoción					buena	0.95
Ubre anterior					fuerte	0.67
Altura ubre post.					alta	1.10
Anchura ubre post.					ancha	1.64
Ligamento susp.					fuerte	0.60
Profundidad ubre					alta	0.57
Coloc. pezón ant.					cerrados	1.27
Coloc. pezón post.					cerrados	1.10
Largo pezones					largos	0.18



Planet Sapphire (6 dam)



Detalle de ubre

Ladys-Manor Overhot



SIRYX
INSIRE



Ladys-Manor Overhot

Aot Highjump X B. Frazld Brass ET X Granite

Nº REG.: **840M3214324422**

KAPPA CASEÍNA: **AB**

NACIDO: **27/11/2020**

BETA CASEÍNA: **A2A2**

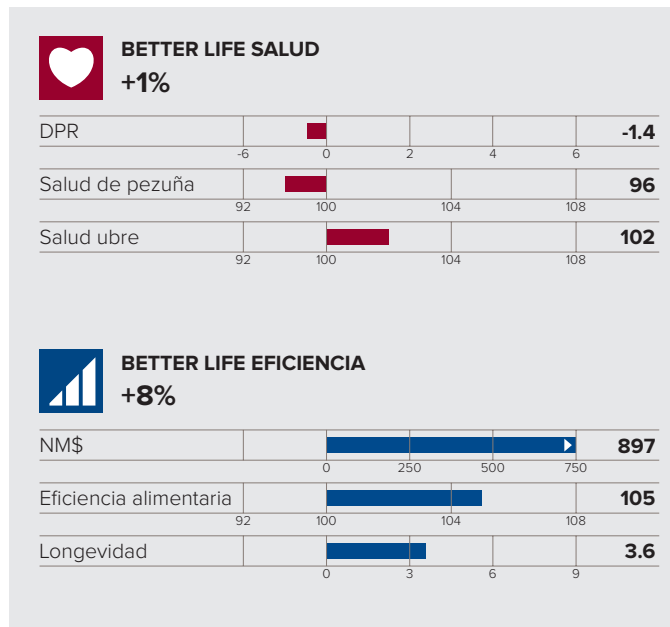
PRODUCCIÓN

Lbs. Leche	% Grasa	Lbs. Grasa	% Prot.	Lbs. Prot.	NM\$
1606	0.14	102	0.04	62	897

VIDA PRODUCTIVA DE LAS HIJAS

Kg. Leche	Kg. Grasa	Kg. Proteína	TPI
39187	1736	1400	2964

Fácil Parto	Células Som.	Persistencia	Vel. Ordeño	Temperamento	Cetosis
2.2	2.75	107	100	101	97



TIPO

	-2	0	1	2		
Estructura lechera					1.78	
Ubre					1.91	
Patas					0.27	
Tipo					2.02	
Estatura					alta	1.50
Fortaleza					ancha	0.66
Capacidad corp.					profunda	1.22
Angulosidad					fuerte	3.05
Ángulo grupa					inclinada	1.20
Anchura grupa					ancha	1.65
Patas vista lateral					curvas	0.05
Patas vista trasera					rectas	0.35
Diagonal pezuña					corta	0.89
Locomoción					buenas	0.60
Ubre anterior					fuerte	1.62
Altura ubre post.					alta	2.67
Anchura ubre post.					ancha	3.73
Ligamento susp.					fuerte	1.94
Profundidad ubre					alta	0.61
Coloc. pezón ant.					cerrados	1.55
Coloc. pezón post.					cerrados	2.17
Largo pezones					largos	0.28



Ladys-Manor Oohm (grand dam)



Detalle de ubre

Terra-Calroy Zuri



SIRYX
INSIRE

– Top robot ordeño 112
– Fácil parto 1.6
– Buenas ubres 1.64

Terra-Calroy Zuri

Peak Altazazzle X De-Su Frazz Tahiti X Mogul Yoder

Nº REG.: **840M3215568846**

KAPPA CASEÍNA: **BB**

NACIDO: **18/10/2020**

BETA CASEÍNA: **A2A2**

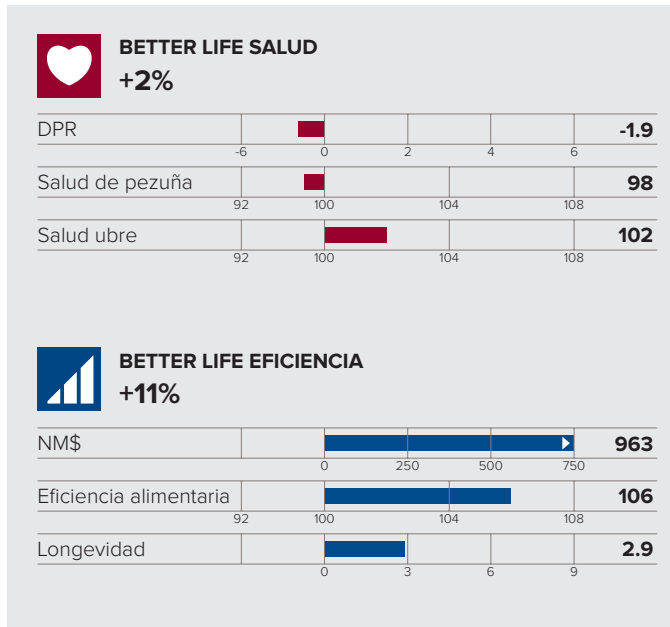
PRODUCCIÓN

Lbs. Leche	% Grasa	Lbs. Grasa	% Prot.	Lbs. Prot.	NM\$
1060	0.28	123	0.09	59	963

VIDA PRODUCTIVA DE LAS HIJAS

Kg. Leche	Kg. Grasa	Kg. Proteína	TPI
39439	1890	1450	2992

Fácil Parto	Células Som.	Persistencia	Vel. Ordeño	Temperamento	Cetosis
1.6	2.93	103	107	104	99



TIPO

	-2	0	1	2		
Estructura lechera						0.85
Ubre						1.64
Patas						0.26
Tipo						1.80
Estatura					alta	1.19
Fortaleza					ancha	0.43
Capacidad corp.					profunda	0.77
Angulosidad					fuerte	1.98
Ángulo grupa					inclinada	0.41
Anchura grupa					ancha	0.74
Patas vista lateral					curvas	-0.20
Patas vista trasera					rectas	-0.06
Diagonal pezuña					corta	0.69
Locomoción					buenas	0.64
Ubre anterior					fuerte	1.84
Altura ubre post.					alta	2.29
Anchura ubre post.					ancha	2.30
Ligamento susp.					fuerte	1.09
Profundidad ubre					alta	1.09
Coloc. pezón ant.					cerrados	1.27
Coloc. pezón post.					cerrados	1.49
Largo pezones					largos	-0.18



Zeronica (grand dam)



Detalle de ubre

Aot Shinehorn



SIRYX
INSIRE

– Buenas ubres **2.50**
– Vacas eficientes **18%**
– Excelente salud ubre **108**

Aot Shinehorn

T. Legacy Shine X C. Zasberilla X Progenesis Positive

Nº REG.: **840M3245812080**

KAPPA CASEÍNA: **AB**

NACIDO: **11/05/2021**

BETA CASEÍNA: **A2A2**

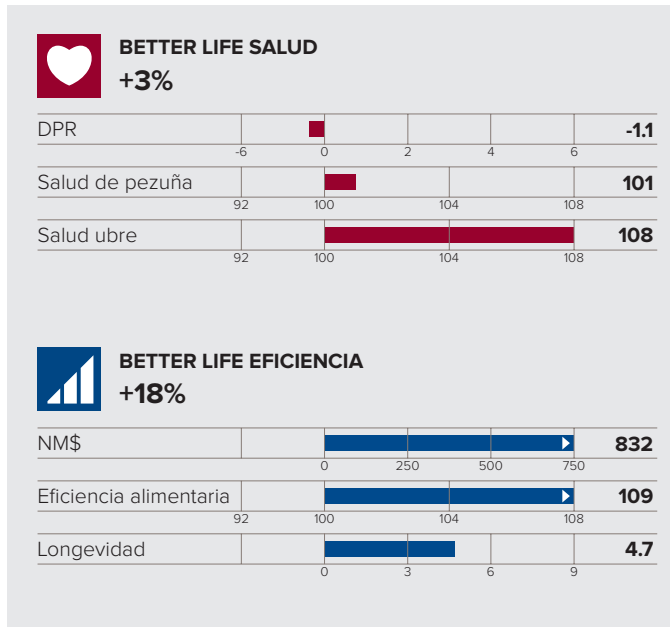
PRODUCCIÓN

Lbs. Leche	% Grasa	Lbs. Grasa	% Prot.	Lbs. Prot.	NM\$
941	0.15	80	0.06	46	832

VIDA PRODUCTIVA DE LAS HIJAS

Kg. Leche	Kg. Grasa	Kg. Proteína	TPI
52199	2342	1867	2877

Fácil Parto	Células Som.	Persistencia	Vel. Ordeño	Temperamento	Cetosis
2.1	2.71	108	100	103	96



TIPO

	-2	0	1	2		
Estructura lechera						1.23
Ubre						2.50
Patas						0.87
Tipo						2.32
Estatura					alta	0.96
Fortaleza					ancha	0.12
Capacidad corp.					profunda	0.10
Angulosidad					fuerte	1.25
Ángulo grupa					inclinada	-0.15
Anchura grupa					ancha	1.07
Patas vista lateral					curvas	-0.95
Patas vista trasera					rectas	0.45
Diagonal pezuña					corta	1.22
Locomoción					buena	1.18
Ubre anterior					fuerte	3.29
Altura ubre post.					alta	2.95
Anchura ubre post.					ancha	2.81
Ligamento susp.					fuerte	1.09
Profundidad ubre					alta	2.31
Coloc. pezón ant.					cerrados	1.13
Coloc. pezón post.					cerrados	1.08
Largo pezones					largos	-0.59



Positive Haamark (3 dam)



Cookiecutter Habitan (3 dam)

Delta Statement RF

NUEVO



SIRYX
INSIRE

- Extraordinario % de proteína
- Top NVI 317
- Pedigrí novedoso

Delta Statement RF

Warren P X Mauro Red X Rosebud Red

Nº REG.: **NLDM0575774137**
NACIDO: **28/12/2022**

KAPPA CASEÍNA: **BB**
BETA CASEÍNA: **A2A2**

PRODUCCIÓN

Kg. Leche	% Grasa	Kg. Grasa	% Prot.	Kg. Prot.	INET
1589	0.01	68	0.21	77	480

VIDA PRODUCTIVA DE LAS HIJAS

Kg. Leche	Kg. Grasa	Kg. Proteína	NVI
44760	1960	1667	317

Fácil Parto	Células Som.	Persistencia	Vel. Ordeño	Temperamento	Cetosis
102	105	104	100	102	101

BETTER LIFE SALUD

+5%

Fertilidad hijas	[Bar chart]	104
Salud de pezuña	[Bar chart]	107
Salud ubre	[Bar chart]	104

BETTER LIFE EFICIENCIA

+15%

INET (€)	[Bar chart]	480
Eficiencia alimentaria	[Bar chart]	108
Longevidad (días)	[Bar chart]	316

TIPO

	92	100	104	108		
Estructura lechera		[Bar chart]				103
Ubre		[Bar chart]				107
Patas		[Bar chart]				106
Tipo		[Bar chart]				108
Estatura		[Bar chart]			alta	98
Anchura de pecho		[Bar chart]			ancha	101
Capacidad corp.		[Bar chart]			profunda	97
Angulosidad		[Bar chart]			fuerte	102
Ángulo grupa		[Bar chart]			inclinada	102
Anchura grupa		[Bar chart]			ancha	99
Patas vista lateral		[Bar chart]			curvas	97
Patas vista trasera		[Bar chart]			rectas	103
Diagonal pezuña		[Bar chart]			corta	104
Locomoción		[Bar chart]			buenas	107
Ubre anterior		[Bar chart]			fuerte	108
Altura ubre post.		[Bar chart]			alta	107
Profundidad ubre		[Bar chart]			alta	105
Ligamento susp.		[Bar chart]			fuerte	96
Coloc. pezón ant.		[Bar chart]			cerrados	102
Coloc. pezón post.		[Bar chart]			cerrados	101
Largo pezones		[Bar chart]			largos	98



Delta Glory



SIRYX
INSIRE

Delta Glory

Perfect X Martin X Rocky

Nº REG.: **NLDM0692627105**
NACIDO: **02/05/2022**

KAPPA CASEÍNA: **AB**
BETA CASEÍNA: **A2A2**

PRODUCCIÓN

Kg. Leche	% Grasa	Kg. Grasa	% Prot.	Kg. Prot.	INET
1928	0.00	82	0.06	74	502

VIDA PRODUCTIVA DE LAS HIJAS

Kg. Leche	Kg. Grasa	Kg. Proteína	NVI
48143	2109	1759	302

Fácil Parto	Células Som.	Persistencia	Vel. Ordeño	Temperamento	Cetosis
101	107	111	97	102	104

TIPO

	92	100	104	108	
Estructura lechera					102
Ubre					105
Patas					110
Tipo					109
Estatura					alta 104
Anchura de pecho					ancha 101
Capacidad corp.					profunda 107
Angulosidad					fuerte 111
Ángulo grupa					inclinada 103
Anchura grupa					ancha 101
Patas vista lateral					curvas 101
Patas vista trasera					rectas 109
Diagonal pezuña					corta 100
Locomoción					buena 110
Ubre anterior					fuerte 102
Altura ubre post.					alta 108
Profundidad ubre					alta 101
Ligamento susp.					fuerte 104
Coloc. pezón ant.					cerrados 104
Coloc. pezón post.					cerrados 103
Largo pezones					largos 102



BETTER LIFE SALUD
+4%

Fertilidad hijas					95
Salud de pezuña					109
Salud ubre					107



BETTER LIFE EFICIENCIA
+15%

INET (€)					502
Eficiencia alimentaria					107
Longevidad (días)					513



Lizette (dam)



Detalle de ubre

Delta Workzone PP Red



Delta Workzone PP Red

Louis P Red X Builder P X Mars Laurent P

Nº REG.: **NLDM0563425603**

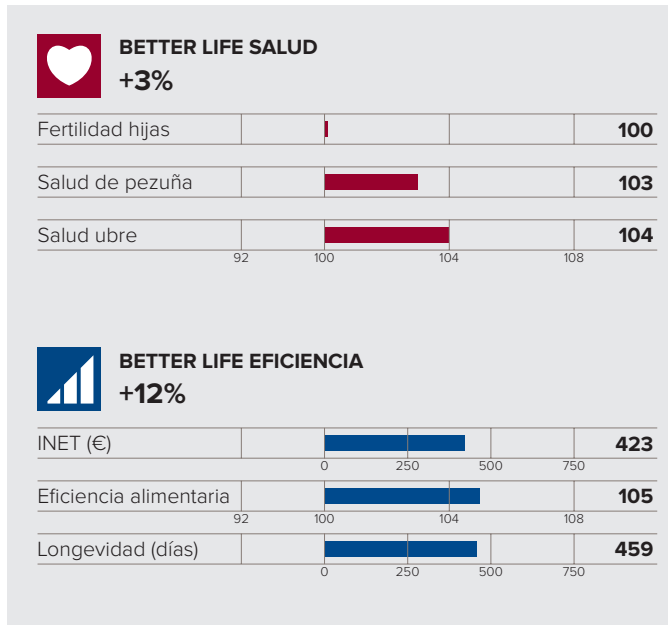
KAPPA CASEÍNA: **AB**

NACIDO: **27/01/2022**

BETA CASEÍNA: **A2A2**

PRODUCCIÓN

Kg. Leche	% Grasa	Kg. Grasa	% Prot.	Kg. Prot.	INET
2162	-0.42	53	-0.09	68	423



SIRYX

INSIRE

– **Máxima producción**

– **Excelentes ubres**

– **Vacas con capacidad corporal**

VIDA PRODUCTIVA DE LAS HIJAS

Kg. Leche	Kg. Grasa	Kg. Proteína	NVI
48244	2010	1717	240

Fácil Parto	Células Som.	Persistencia	Vel. Ordeño	Temperamento	Cetosis
104	107	110	97	99	103

TIPO

	92	100	104	108		
Estructura lechera						102
Ubre						110
Patas						100
Tipo						105
Estatura					alta	112
Anchura de pecho					ancha	101
Capacidad corp.					profunda	111
Angulosidad					fuerte	112
Ángulo grupa					inclinada	103
Anchura grupa					ancha	104
Patas vista lateral					curvas	95
Patas vista trasera					rectas	99
Diagonal pezuña					corta	110
Locomoción					buena	100
Ubre anterior					fuerte	106
Altura ubre post.					alta	111
Profundidad ubre					alta	108
Ligamento susp.					fuerte	106
Coloc. pezón ant.					cerrados	103
Coloc. pezón post.					cerrados	102
Largo pezones					largos	103



Delta Paulina (grand dam)



Detalle de ubre

Delta Morgan



Delta Morgan

Kax Gladius X Louxor X Inductor

Nº REG.: **NLDM0884656795**

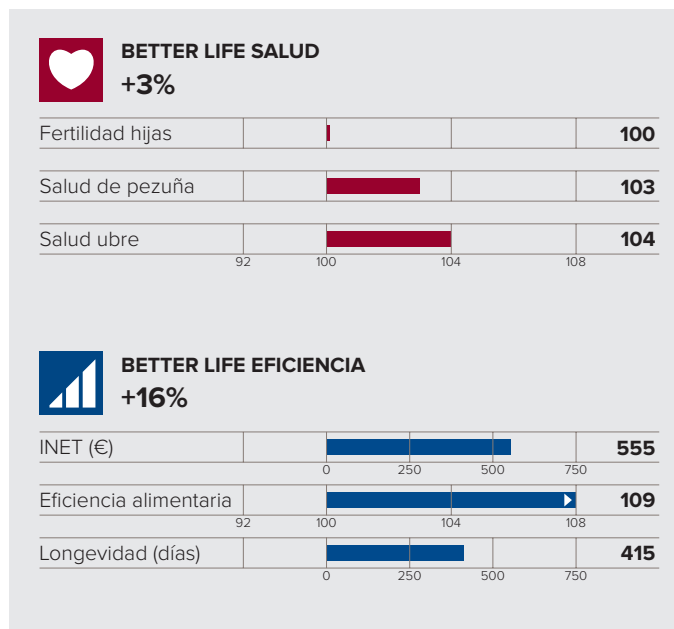
KAPPA CASEÍNA: **AB**

NACIDO: **03/11/2021**

BETA CASEÍNA: **A2A2**

PRODUCCIÓN

Kg. Leche	% Grasa	Kg. Grasa	% Prot.	Kg. Prot.	INET
1993	0.04	89	0.13	83	555



SIRYX

INSIRE

- **Sólida conformación**
- **Alta producción y proteína**
- **Eficiencia alimentaria 109**

VIDA PRODUCTIVA DE LAS HIJAS

Kg. Leche	Kg. Grasa	Kg. Proteína	NVI
47259	2078	1738	293

Fácil Parto	Células Som.	Persistencia	Vel. Ordeño	Temperamento	Cetosis
95	106	106	100	103	106

TIPO

	92	100	104	108	
Estructura lechera					104
Ubre					106
Patas					103
Tipo					105
Estatura					alta 109
Anchura de pecho					ancha 99
Capacidad corp.					profunda 106
Angulosidad					fuerte 111
Ángulo grupa					inclinada 99
Anchura grupa					ancha 106
Patas vista lateral					curvas 95
Patas vista trasera					rectas 104
Diagonal pezuña					corta 107
Locomoción					buena 103
Ubre anterior					fuerte 104
Altura ubre post.					alta 107
Profundidad ubre					alta 107
Ligamento susp.					fuerte 107
Coloc. pezón ant.					cerrados 107
Coloc. pezón post.					cerrados 111
Largo pezones					largos 94



Delta Anca (dam)



Delta Afke (grand dam)

Willem's Hoeve **Woody**



Willem's Hoeve Woody



Double W. Ranger X Jetset X Vekis Chevrolet

Nº REG.: **NLDM0965020507**

KAPPA CASEÍNA: **AB**

NACIDO: **27/07/2018**

BETA CASEÍNA: **A2A2**

PRODUCCIÓN

Hijas: 3169 | Rebaños: 985

Kg. Leche	% Grasa	Kg. Grasa	% Prot.	Kg. Prot.	INET
2223	0.01	95	0.01	79	557



BETTER LIFE SALUD

+1%

Fertilidad hijas **93**

Salud de pezuña **108**

Salud ubre **107**



BETTER LIFE EFICIENCIA

+17%

INET (€) **557**

Eficiencia alimentaria **111**

Longevidad (días) **329**

SIRYX



- **Máxima eficiencia 17%**
- **Alta producción y sólidos**
- **Top conformación 110**

VIDA PRODUCTIVA DE LAS HIJAS

Kg. Leche	Kg. Grasa	Kg. Proteína	NVI
45915	2016	1662	284

Fácil Parto	Células Som.	Persistencia	Vel. Ordeño	Temperamento	Cetosis
101	110	104	97	100	97

TIPO

	92	100	104	108	
Estructura lechera					105
Ubre					109
Patas					107
Tipo					110
Estatura					alta 104
Anchura de pecho					ancha 104
Capacidad corp.					profunda 109
Angulosidad					fuerte 114
Ángulo grupa					inclinada 99
Anchura grupa					ancha 100
Patas vista lateral					curvas 98
Patas vista trasera					rectas 106
Diagonal pezuña					corta 102
Locomoción					buena 107
Ubre anterior					fuerte 107
Altura ubre post.					alta 110
Profundidad ubre					alta 103
Ligamento susp.					fuerte 101
Coloc. pezón ant.					cerrados 105
Coloc. pezón post.					cerrados 99
Largo pezones					largos 100



Hedra Alumette 1407 P



Phillis

Poppe Freestyle Red



Poppe Freestyle Red

Gywer X Born P Rdc X S. Bay Silver

Nº REG.: **NLDM0574590532**

KAPPA CASEÍNA: **AA**

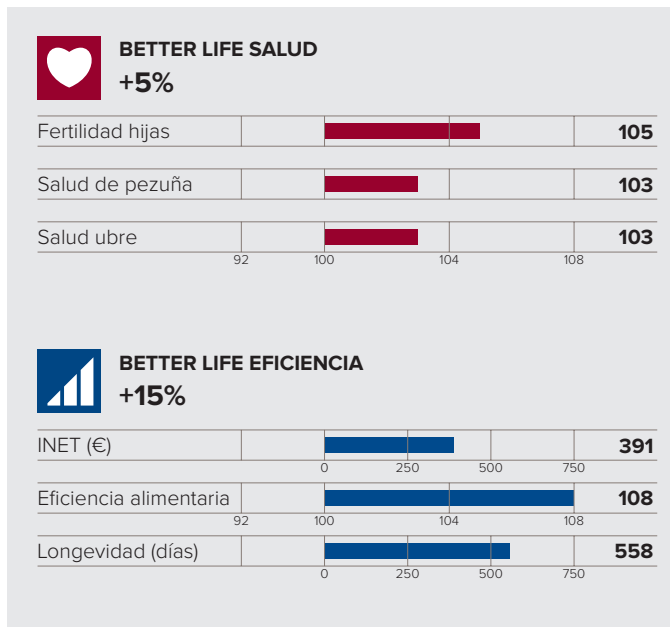
NACIDO: **14/10/2019**

BETA CASEÍNA: **A2A2**

PRODUCCIÓN

Hijas: 195 | Rebaños: 113

Kg. Leche	% Grasa	Kg. Grasa	% Prot.	Kg. Prot.	INET
1921	-0.23	63	-0.13	56	391



SIRYX

– Vacas superfuncionales

– Alta producción

– Top fertilidad hijas

VIDA PRODUCTIVA DE LAS HIJAS

Kg. Leche	Kg. Grasa	Kg. Proteína	NVI
49224	2107	1732	277

Fácil Parto	Células Som.	Persistencia	Vel. Ordeño	Temperamento	Cetosis
104	105	106	102	99	103

TIPO

	92	100	104	108	
Estructura lechera					102
Ubre					109
Patas					99
Tipo					102
Estatura					alta 113
Anchura de pecho					ancha 98
Capacidad corp.					profunda 107
Angulosidad					fuerte 109
Ángulo grupa					inclinada 97
Anchura grupa					ancha 100
Patas vista lateral					curvas 98
Patas vista trasera					rectas 98
Diagonal pezuña					corta 104
Locomoción					buenas 99
Ubre anterior					fuerte 107
Altura ubre post.					alta 107
Profundidad ubre					alta 109
Ligamento susp.					fuerte 104
Coloc. pezón ant.					cerrados 104
Coloc. pezón post.					cerrados 101
Largo pezones					largos 105



Red Rocks Massia 282 Red



Red Rocks Massia 283 RF

Delta Amuse



Delta Amuse

Delta Frontline X Delta Inductor X Apina Malcolm

Nº REG.: **NLDM0562018952**

KAPPA CASEÍNA: **BB**

NACIDO: **13/06/2019**

BETA CASEÍNA: **A2A2**

PRODUCCIÓN

Hijas: 237 | Rebaños: 104

Kg. Leche	% Grasa	Kg. Grasa	% Prot.	Kg. Prot.	INET
2259	-0.26	67	-0.13	64	433

BETTER LIFE SALUD

+0%

Fertilidad hijas	<div style="width: 100%; height: 10px; background-color: #c00000;"></div>	95
Salud de pezuña	<div style="width: 100px;"><div style="width: 100%; height: 10px; background-color: #c00000;"></div></div>	103
Salud ubre	<div style="width: 100px;"><div style="width: 100%; height: 10px; background-color: #c00000;"></div></div>	100

BETTER LIFE EFICIENCIA

+17%

INET (€)	<div style="width: 100%; height: 10px; background-color: #0056b3;"></div>	433
Eficiencia alimentaria	<div style="width: 100px;"><div style="width: 100%; height: 10px; background-color: #0056b3;"></div></div>	109
Longevidad (días)	<div style="width: 100px;"><div style="width: 100%; height: 10px; background-color: #0056b3;"></div></div>	537

- Alta producción
- Vacas fuertes y longevas
- Alta eficiencia alimentaria

VIDA PRODUCTIVA DE LAS HIJAS

Kg. Leche	Kg. Grasa	Kg. Proteína	NVI
49512	2090	1742	211

Fácil Parto	Células Som.	Persistencia	Vel. Ordeño	Temperamento	Cetosis
94	104	109	99	97	95

TIPO

	92	100	104	108		
Estructura lechera		<div style="width: 100%; height: 10px; background-color: #0056b3;"></div>				103
Ubre		<div style="width: 100%; height: 10px; background-color: #0056b3;"></div>				105
Patas		<div style="width: 100%; height: 10px; background-color: #0056b3;"></div>				106
Tipo		<div style="width: 100%; height: 10px; background-color: #0056b3;"></div>				107
Estatura		<div style="width: 100%; height: 10px; background-color: #0056b3;"></div>			alta	101
Anchura de pecho		<div style="width: 100%; height: 10px; background-color: #0056b3;"></div>			ancha	101
Capacidad corp.		<div style="width: 100%; height: 10px; background-color: #0056b3;"></div>			profunda	105
Angulosidad		<div style="width: 100%; height: 10px; background-color: #0056b3;"></div>			fuerte	107
Ángulo grupa		<div style="width: 100%; height: 10px; background-color: #0056b3;"></div>			inclinada	95
Anchura grupa		<div style="width: 100%; height: 10px; background-color: #0056b3;"></div>			ancha	102
Patas vista lateral		<div style="width: 100%; height: 10px; background-color: #0056b3;"></div>			curvas	100
Patas vista trasera		<div style="width: 100%; height: 10px; background-color: #0056b3;"></div>			rectas	102
Diagonal pezuña		<div style="width: 100%; height: 10px; background-color: #0056b3;"></div>			corta	105
Locomoción		<div style="width: 100%; height: 10px; background-color: #0056b3;"></div>			buena	106
Ubre anterior		<div style="width: 100%; height: 10px; background-color: #0056b3;"></div>			fuerte	101
Altura ubre post.		<div style="width: 100%; height: 10px; background-color: #0056b3;"></div>			alta	109
Profundidad ubre		<div style="width: 100%; height: 10px; background-color: #0056b3;"></div>			alta	101
Ligamento susp.		<div style="width: 100%; height: 10px; background-color: #0056b3;"></div>			fuerte	107
Coloc. pezón ant.		<div style="width: 100%; height: 10px; background-color: #0056b3;"></div>			cerrados	110
Coloc. pezón post.		<div style="width: 100%; height: 10px; background-color: #0056b3;"></div>			cerrados	110
Largo pezones		<div style="width: 100%; height: 10px; background-color: #0056b3;"></div>			largos	99



Marwil Alexia



Delta Afke (dam)

Delta Borax Red



SIRYX
INSIRE

- N° 1 salud de ubre 111
- Top longevidad 869
- Alta vida productiva 52282 kg

Delta Borax Red

Freestyle Red X Jakarta Red X Bram

N° REG.: **NLDM0714907600**

KAPPA CASEÍNA: **AB**

NACIDO: **22/08/2021**

BETA CASEÍNA: **A2A2**

PRODUCCIÓN

Kg. Leche	% Grasa	Kg. Grasa	% Prot.	Kg. Prot.	INET
1406	0.24	86	0.00	50	406

VIDA PRODUCTIVA DE LAS HIJAS

Kg. Leche	Kg. Grasa	Kg. Proteína	NVI
52282	2382	1884	345

Fácil Parto	Células Som.	Persistencia	Vel. Ordeño	Temperamento	Cetosis
102	110	108	96	103	106

TIPO

	92	100	104	108	
Estructura lechera					103
Ubre					108
Patas					106
Tipo					107
Estatura					alta 108
Anchura de pecho					ancha 98
Capacidad corp.					profunda 101
Angulosidad					fuerte 106
Ángulo grupa					inclinada 101
Anchura grupa					ancha 96
Patas vista lateral					curvas 95
Patas vista trasera					rectas 106
Diagonal pezuña					corta 107
Locomoción					buenas 106
Ubre anterior					fuerte 108
Altura ubre post.					alta 104
Profundidad ubre					alta 110
Ligamento susp.					fuerte 100
Coloc. pezón ant.					cerrados 102
Coloc. pezón post.					cerrados 98
Largo pezones					largos 100



BETTER LIFE SALUD

+6%

Fertilidad hijas **102**

Salud de pezuña **101**

Salud ubre **111**



BETTER LIFE EFICIENCIA

+18%

INET (€) **406**

Eficiencia alimentaria **108**

Longevidad (días) **869**



Delta Lyset (dam)



Delta Lacoste (2 dam)

Delta Vision PP Red



SIRYX
INSIRE

- Alta producción
- Superfácil parto
- Vacas eficientes 10%

Delta Vision PP Red

Wilder Kitami PP X Gywer X Mission P

Nº REG.: **NLDM0927582759**

KAPPA CASEÍNA: **BB**

NACIDO: **11/10/2021**

BETA CASEÍNA: **A2A2**

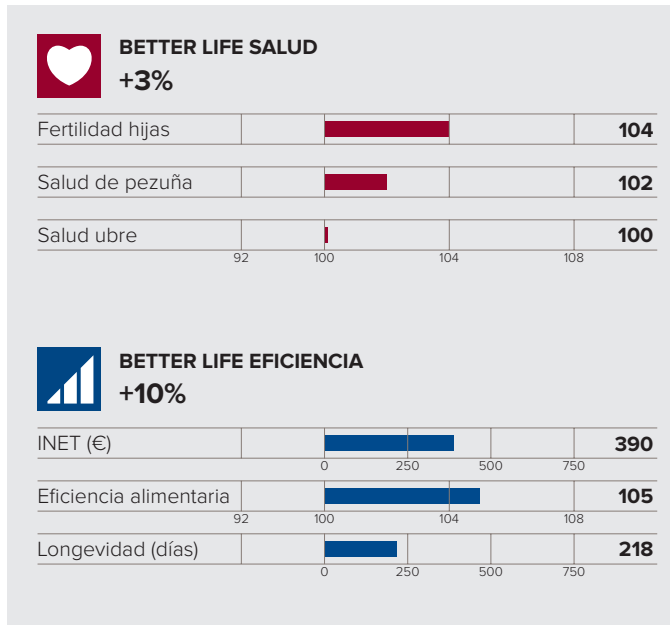
PRODUCCIÓN

Kg. Leche	% Grasa	Kg. Grasa	% Prot.	Kg. Prot.	INET
1793	-0.18	62	-0.07	57	390

VIDA PRODUCTIVA DE LAS HIJAS

Kg. Leche	Kg. Grasa	Kg. Proteína	NVI
43650	1883	1558	209

Fácil Parto	Células Som.	Persistencia	Vel. Ordeño	Temperamento	Cetosis
107	103	107	100	97	96



TIPO

	92	100	104	108	
Estructura lechera					104
Ubre					105
Patas					101
Tipo					105
Estatura					alta 104
Anchura de pecho					ancha 102
Capacidad corp.					profunda 106
Angulosidad					fuerte 108
Ángulo grupa					inclinada 99
Anchura grupa					ancha 98
Patas vista lateral					curvas 100
Patas vista trasera					rectas 101
Diagonal pezuña					corta 100
Locomoción					buenas 101
Ubre anterior					fuerte 105
Altura ubre post.					alta 104
Profundidad ubre					alta 104
Ligamento susp.					fuerte 101
Coloc. pezón ant.					cerrados 102
Coloc. pezón post.					cerrados 100
Largo pezones					largos 106



Anne (hermana de la madre)



Detalle de ubre



SIRYX
INSIRE

- Top robot ordeño 110
- Altos porcentajes
- Vacas profundas y eficientes

Delta Producer

Marpon X Jeronimo X Meer Bravo

Nº REG.: **NLDM0672156160**
NACIDO: **09/01/2022**

KAPPA CASEÍNA: **BB**
BETA CASEÍNA: **A2A2**

PRODUCCIÓN

Kg. Leche	% Grasa	Kg. Grasa	% Prot.	Kg. Prot.	INET
1590	0.28	97	0.11	67	500

VIDA PRODUCTIVA DE LAS HIJAS

Kg. Leche	Kg. Grasa	Kg. Proteína	NVI
42263	1918	1553	236

Fácil Parto	Células Som.	Persistencia	Vel. Ordeño	Temperamento	Cetosis
104	101	108	100	104	101

BETTER LIFE SALUD
+1%

Métrica	Valor
Fertilidad hijas	99
Salud de pezuña	102
Salud ubre	100

BETTER LIFE EFICIENCIA
+15%

Métrica	Valor
INET (€)	500
Eficiencia alimentaria	110
Longevidad (días)	166

TIPO

	92	100	104	108		
Estructura lechera					104	
Ubre					104	
Patas					104	
Tipo					105	
Estatura					alta	105
Anchura de pecho					ancha	103
Capacidad corp.					profunda	110
Angulosidad					fuerte	111
Ángulo grupa					inclinada	95
Anchura grupa					ancha	104
Patas vista lateral					curvas	107
Patas vista trasera					rectas	105
Diagonal pezuña					corta	96
Locomoción					buena	106
Ubre anterior					fuerte	103
Altura ubre post.					alta	106
Profundidad ubre					alta	101
Ligamento susp.					fuerte	104
Coloc. pezón ant.					cerrados	106
Coloc. pezón post.					cerrados	105
Largo pezones					largos	109



N. Sneer (grand dam)



Detalle de ubre

Delta Flagstone



SIRYX
INSIRE

- Robot ordeño 108
- Producción y sólidos
- Vacas eficientes 18%

Delt Flagstone

Topstone X Relevant X Mogul Reflector

Nº REG.: **NLDM0629932290**

KAPPA CASEÍNA: **AB**

NACIDO: **02/01/2021**

BETA CASEÍNA: **A2A2**

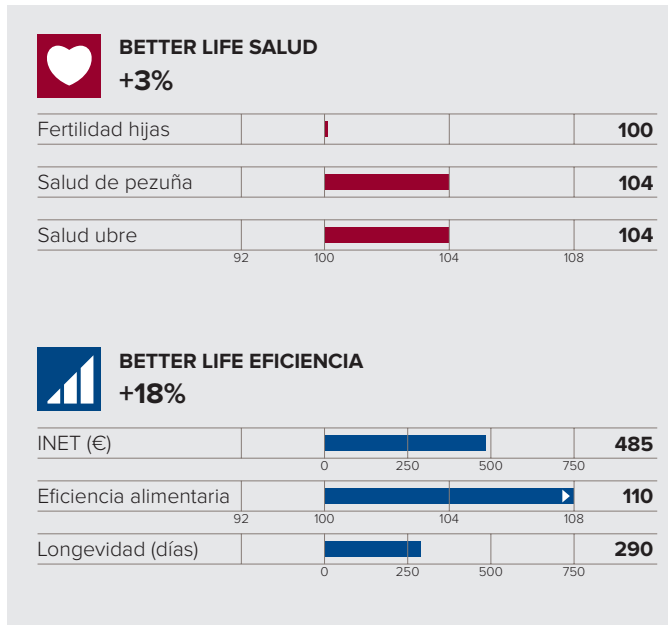
PRODUCCIÓN

Kg. Leche	% Grasa	Kg. Grasa	% Prot.	Kg. Prot.	INET
1409	0.38	99	0.14	63	485

VIDA PRODUCTIVA DE LAS HIJAS

Kg. Leche	Kg. Grasa	Kg. Proteína	NVI
43720	2012	1613	291

Fácil Parto	Células Som.	Persistencia	Vel. Ordeño	Temperamento	Cetosis
101	102	106	103	95	101



TIPO

	92	100	104	108		
Estructura lechera						101
Ubre						106
Patas						106
Tipo						107
Estatura					alta	101
Anchura de pecho					ancha	96
Capacidad corp.					profunda	100
Angulosidad					fuerte	104
Ángulo grupa					inclinada	98
Anchura grupa					ancha	103
Patas vista lateral					curvas	100
Patas vista trasera					rectas	105
Diagonal pezuña					corta	102
Locomoción					buena	106
Ubre anterior					fuerte	105
Altura ubre post.					alta	107
Profundidad ubre					alta	104
Ligamento susp.					fuerte	104
Coloc. pezón ant.					cerrados	101
Coloc. pezón post.					cerrados	105
Largo pezones					largos	100



Grand D Fay (grand dam)



Detalle de ubre

Delta Boreso



SIRYX
INSIRE

- Altos componentes
- Sólida conformación 110
- Salud de pezuña 108

Delta Boreso

Rioaveso X Floris X Magister

Nº REG.: **NLDM0672369869**

KAPPA CASEÍNA: **AA**

NACIDO: **15/07/2021**

BETA CASEÍNA: **A2A2**

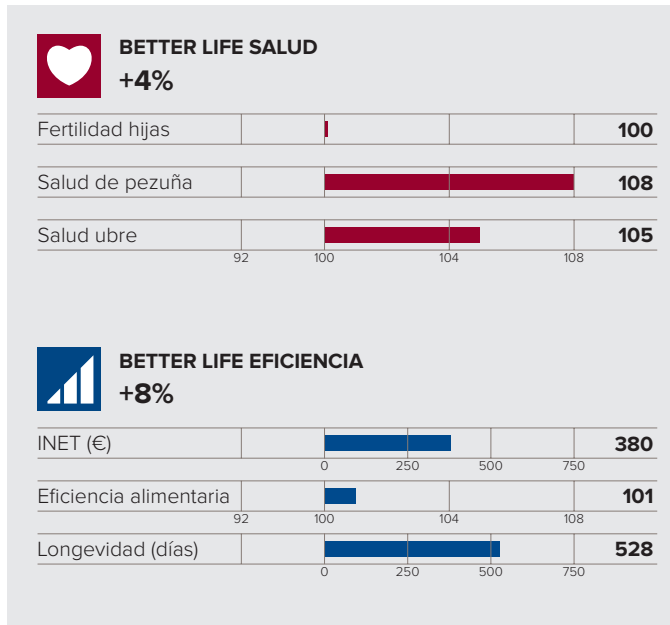
PRODUCCIÓN

Kg. Leche	% Grasa	Kg. Grasa	% Prot.	Kg. Prot.	INET
997	0.29	71	0.19	53	380

VIDA PRODUCTIVA DE LAS HIJAS

Kg. Leche	Kg. Grasa	Kg. Proteína	NVI
46020	2098	1713	248

Fácil Parto	Células Som.	Persistencia	Vel. Ordeño	Temperamento	Cetosis
101	105	109	100	102	100



TIPO

	92	100	104	108	
Estructura lechera					106
Ubre					107
Patas					105
Tipo					110
Estatura					alta 104
Anchura de pecho					ancha 105
Capacidad corp.					profunda 105
Angulosidad					fuerte 104
Ángulo grupa					inclinada 103
Anchura grupa					ancha 107
Patas vista lateral					curvas 101
Patas vista trasera					rectas 104
Diagonal pezuña					corta 96
Locomoción					buena 106
Ubre anterior					fuerte 107
Altura ubre post.					alta 107
Profundidad ubre					alta 104
Ligamento susp.					fuerte 105
Coloc. pezón ant.					cerrados 106
Coloc. pezón post.					cerrados 106
Largo pezones					largos 100



De Wijde Blik Bea (4 dam)



Detalle de ubre

Delta Tycho PP



SIRYX
INSIRE



Delta Tycho PP

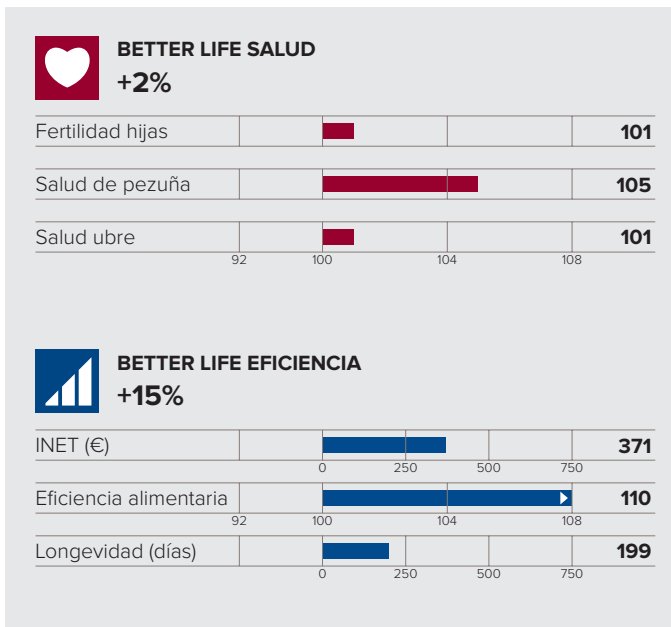
Star P X Gywer X Mission P

Nº REG.: **NLDM0618037731**
NACIDO: **25/01/2022**

KAPPA CASEÍNA: **AB**
BETA CASEÍNA: **A2A2**

PRODUCCIÓN

Kg. Leche	% Grasa	Kg. Grasa	% Prot.	Kg. Prot.	INET
1369	0.10	68	0.03	51	371



VIDA PRODUCTIVA DE LAS HIJAS

Kg. Leche	Kg. Grasa	Kg. Proteína	NVI
42152	1871	1532	227

Fácil Parto	Células Som.	Persistencia	Vel. Ordeño	Temperamento	Cetosis
105	103	111	99	97	95

TIPO

	92	100	104	108		
Estructura lechera						100
Ubre						108
Patas						102
Tipo						105
Estatura					alta	102
Anchura de pecho					ancha	96
Capacidad corp.					profunda	101
Angulosidad					fuerte	106
Ángulo grupa					inclinada	96
Anchura grupa					ancha	101
Patas vista lateral					curvas	98
Patas vista trasera					rectas	103
Diagonal pezuña					corta	100
Locomoción					buena	102
Ubre anterior					fuerte	106
Altura ubre post.					alta	110
Profundidad ubre					alta	106
Ligamento susp.					fuerte	100
Coloc. pezón ant.					cerrados	98
Coloc. pezón post.					cerrados	99
Largo pezones					largos	107



Anne (hermana de Tycho)



Detalle de ubre

Delta Liberate



SIRYX
INSIRE

- Mejora sólidos
- Top salud pezuñas 109
- Buena conformación

Delta Liberate

Gigantix X D. Rush Hour X Mogul Reflector

Nº REG.: **NLDM0684554460**

KAPPA CASEÍNA: **AB**

NACIDO: **15/06/2020**

BETA CASEÍNA: **A2A2**

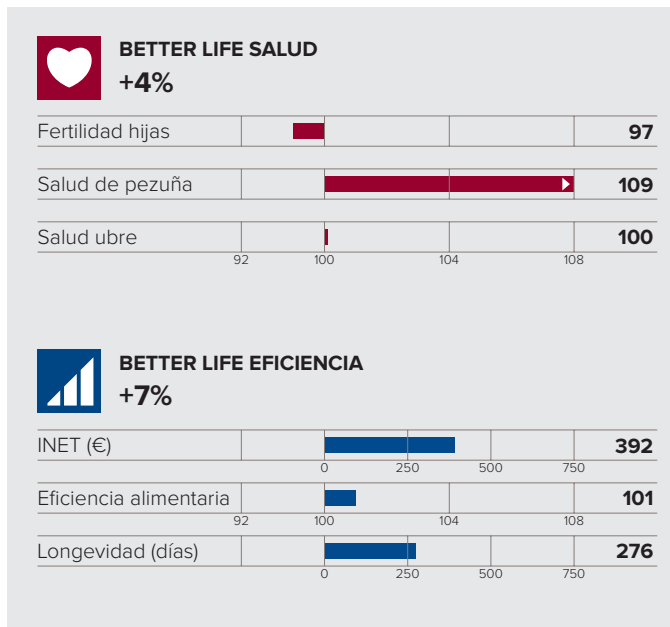
PRODUCCIÓN

Kg. Leche	% Grasa	Kg. Grasa	% Prot.	Kg. Prot.	INET
852	0.37	72	0.27	56	392

VIDA PRODUCTIVA DE LAS HIJAS

Kg. Leche	Kg. Grasa	Kg. Proteína	NVI
42165	1937	1588	191

Fácil Parto	Células Som.	Persistencia	Vel. Ordeño	Temperamento	Cetosis
102	100	106	101	99	106



TIPO

	92	100	104	108	
Estructura lechera					104
Ubre					105
Patatas					107
Tipo					108
Estatura					alta 103
Anchura de pecho					ancha 103
Capacidad corp.					profunda 101
Angulosidad					fuerte 102
Ángulo grupa					inclinada 96
Anchura grupa					ancha 101
Patatas vista lateral					curvas 99
Patatas vista trasera					rectas 105
Diagonal pezuña					corta 99
Locomoción					buenas 108
Ubre anterior					fuerte 104
Altura ubre post.					alta 104
Profundidad ubre					alta 104
Ligamento susp.					fuerte 100
Coloc. pezón ant.					cerrados 98
Coloc. pezón post.					cerrados 97
Largo pezones					largos 99



Liesje (3 dam)



Liesje 1224 (grand dam)

Nuestros productos de sanidad animal

Ante la decreciente utilización de antibióticos, CRV responde con sus productos libres de supresión en leche, que abarcan la salud de ubres, pezuñas, diarreas y secado, entre otros. Pregunta a tu distribuidor CRV para más información.

Productos 100% testados



RUMI-VIT BOLO

Estimula el metabolismo y la función del Rumen.



REPRO BOLO

Una óptima fertilidad de nuestras vacas.



CALCIO BOLO

Combate el bajo nivel de calcio en el parto.



novedad

MILK STOP BOLO

Suplemento natural para reducir la producción de leche en el momento del secado.



UDDER HEALTH BOLO

Combate la mamitis y el alto recuento de células. No requiere tiempo de supresión.



HOOF HEALTH BOLO

Estimula la regeneración de la salud de pezuñas.



CALF REBOOT BOLO

Combate eficazmente las diarreas de los terneros.



NOPA BOLO

Un gran alivio post parto.



BETTER COWS > BETTER LIFE

CRV GENETICS ESPAÑA. S.L.

C/ Oro, 32 - nave 14 - Pol. Ind. Sur
28770 Colmenar Viejo (Madrid)

T 91 803 42 79 E crvinfo@crv4all.es

W www.crv4all.es • www.crv4all-international.com



TOP 3

Base NVI 

Base USA 

% SALUD	Borax	6%	Zico	4%
	Freestyle	5%	Tyrol	3%
	Statement	5%	Parker	2%
% EFICIENCIA	Flagstone	18%	Tides-Out	19%
	Woody	17%	Escapade	18%
	Amuse	17%	Zico	17%
LECHE	Amuse	2259 Kg	Escapade	2394 Lb
	Woody	2223 Kg	Zico	2115 Lb
	Workzone PP	2162 Kg	Tides-Out	1642 Lb
% GRASA	Flagstone	0.38%	Zuri	0.28%
	Liberate	0.37%	Overhot	0.14%
	Boreso	0.29%	Tyrol	0.14%
% PROTEÍNA	Liberate	0.27%	Tyrol	0.09%
	Statement	0.21%	Zuri	0.09%
	Boreso	0.19%	Tides-Out	0.08%
TIPO	Woody	110	Parker	2.71
	Boreso	110	Shinehorn	2.32
	Glory	109	Tyrol	2.16
RECUENTO CÉL.	Woody	110	Shinehorn	2.71
	Borax	110	Overhot	2.75
	Workzone PP	107	Zico	2.77

EFIC. ALIMENT.	Escapade	113
	Tides-Out	112
	Woody	111
	Producer	110
	Flagstone	110
	Zico	110

ROBOT	Zuri	112
	Statement	112
	Producer	110
	Glory	109
	Flagstone	108
	Zico	107



OVALERT



Una granja
productiva
y saludable

*“Sin Ovalert tendría que estar
24 horas en la granja”*

Jose Luis Ochoa de Zuazola

Observando su granja 24 horas

El sistema Ovalert, detecta e identifica las señales de celo y/o salud más pronto y con mayor eficacia que el ojo humano, además trabaja 24 horas al día. Como ganadero, podrá controlar el rendimiento del rebaño al completo, haciendo el manejo de su ganadería más fácil y eficiente.



BETTER COWS > BETTER LIFE

CRV4ALL.ES

